

Dati metrici Zone Territoriali Omogenee A e B														
ZTO			Esistenti					Progetto						
Num. ID	Località	ZTO	SUP. terr. [mq]	SUP. cop. [mq]	VOL. tabul. [mc]	VOL. reale [mc]	R/C [mq/mq]	Il prog. [mq/mq]	VOL. utile [mq]	Nuova volumetria residenziale mc.	Nuova volumetria non residenziale mc.	Nuovi alloggi potenz. [mq/100]		
25	Maiano	B*2	22.582	3.364	19.483	15.586	0,15	0,69	0,75	16937	1350	878	473	2
26	Maiano	B3	45.517	6.206	38.905	31.124	0,14	0,68	0,7	31862	738	480	258	1
27	Maiano	B*2	15.627	1.202	6.704	5.363	0,08	0,34	0,45	7032	1669	1085	584	3
28	Maiano	B3	16.688	1.370	7.676	6.141	0,08	0,37	0,45	7510	1369	890	479	2
29	Maiano	B*2	25.046	2.781	15.656	12.525	0,11	0,50	0,55	13775	1250	813	438	2
30	Maiano	B*2	16.210	1.761	8.915	7.132	0,11	0,44	0,55	8920	1788	1162	626	3
31	Maiano	B3	8.899	1.311	5.356	4.285	0,15	0,48	0,55	4889	604	393	211	1
32	Maiano	B*2	19.538	1.971	10.015	8.012	0,10	0,41	0,5	9770	1758	1143	615	3
33	Maiano	B3	7.500	1.875	10.180	8.144	0,25	1,09	1,09	8175	31	20	11	0
34	Maiano	B3	51.497	11.940	69.585	55.668	0,23	1,08	1,12	57677	2008	1305	703	3
35	Maiano	B3	52.195	9.324	77.557	62.046	0,18	1,19	1,2	62634	588	382	206	1
X1	Maiano	Ba1	19142	2.588	15.145	12.116	0,14	0,63	0,7	13399	1284	834	449	2
X2	Maiano	Ba1	4253	774	4.879	3.904	0,18	0,92	1,2	5104	1200	780	420	2
X3	Maiano	Ba1	8871	1.648	9.134	7.307	0,19	0,82	0,9	7984	877	440	237	1
X4	Maiano	Ba1	9134	1.511	7.667	6.134	0,17	0,67	0,8	7307	1173	763	411	2
<b>Totale</b>			<b>322.698</b>	<b>49.626</b>	<b>306.856</b>	<b>245.485</b>				<b>262.974</b>	<b>17.489</b>	<b>11.368</b>	<b>6.121</b>	<b>28</b>

Dati metrici Zone Territoriali Omogenee C																		
ZTO			Esistenti					Progetto										
Frazione	Num. ID	Descrizione	Tipol. Attezz. Coll. prevista	Tipol. Zona Residenz. prevista	SUP. terr. [mq]	SUP. coperta [mq]	VOL. tabul. [mc]	VOL. reale [mc]	R/C [mq/mq]	Il prog. [mq/mq]	VOL. utile [mq]	Nuova volumetria mc.	Nuovi alloggi potenz. [mq/100]					
Maiano	089	Comparto tipo 2 prevalentemente destinato ad attrezzature collettive	c,d	C5	7460		13775	1250		0,15	1119	1119	727	392	2	5222	2238	
	090				5476						0,15	821	821	534	287	1	3833	1643
	X				5620						0,15	843	843			1	3934	1686
<b>Maiano Totale</b>					<b>18556</b>						<b>2783</b>	<b>2783</b>	<b>1809</b>	<b>974</b>	<b>4</b>	<b>12989</b>	<b>5567</b>	
Maiano	088	Comparto tipo 1 prevalentemente residenziale	c,d	C4	7500	354	1517	1289	0,02	0,70	5250	3961	2574	1386	6	2625	4875	
<b>Maiano Totale</b>					<b>7500</b>	<b>354</b>	<b>1517</b>	<b>1289</b>	<b>0,02</b>		<b>5250</b>	<b>3961</b>	<b>2574</b>	<b>1386</b>	<b>6</b>	<b>2625</b>	<b>4875</b>	

Dati metrici Zone Territoriali Omogenee C																		
ZTO			Esistenti					Progetto										
Frazione	Num. ID	Descrizione	Tipol. Attezz. Coll. prevista	Tipol. Zona Residenz. prevista	SUP. terr. [mq]	SUP. coperta [mq]	VOL. tabul. [mc]	VOL. reale [mc]	R/C [mq/mq]	Il prog. [mq/mq]	VOL. utile [mq]	Nuova volumetria mc.	Nuovi alloggi potenz. [mq/100]					
Maiano	089	Comparto tipo 2 prevalentemente destinato ad attrezzature collettive	c,d	C5	7460		13775	1250		0,15	1119	1119	727	392	2	5222	2238	
	090				5476						0,15	821	821	534	287	1	3833	1643
	X				5620						0,15	843	843			1	3934	1686
<b>Maiano Totale</b>					<b>18556</b>						<b>2783</b>	<b>2783</b>	<b>1809</b>	<b>974</b>	<b>5</b>	<b>12989</b>	<b>5567</b>	
Maiano	088	Comparto tipo 1 prevalentemente residenziale	c,d	C4	14550	354	1517	1289	0,02	0,70	10185	8896	5782	3113	14	5093	9458	
<b>Maiano Totale</b>					<b>14550</b>	<b>354</b>	<b>1517</b>	<b>1289</b>	<b>0,02</b>		<b>10185</b>	<b>8896</b>	<b>5782</b>	<b>3113</b>	<b>14</b>	<b>5093</b>	<b>9458</b>	



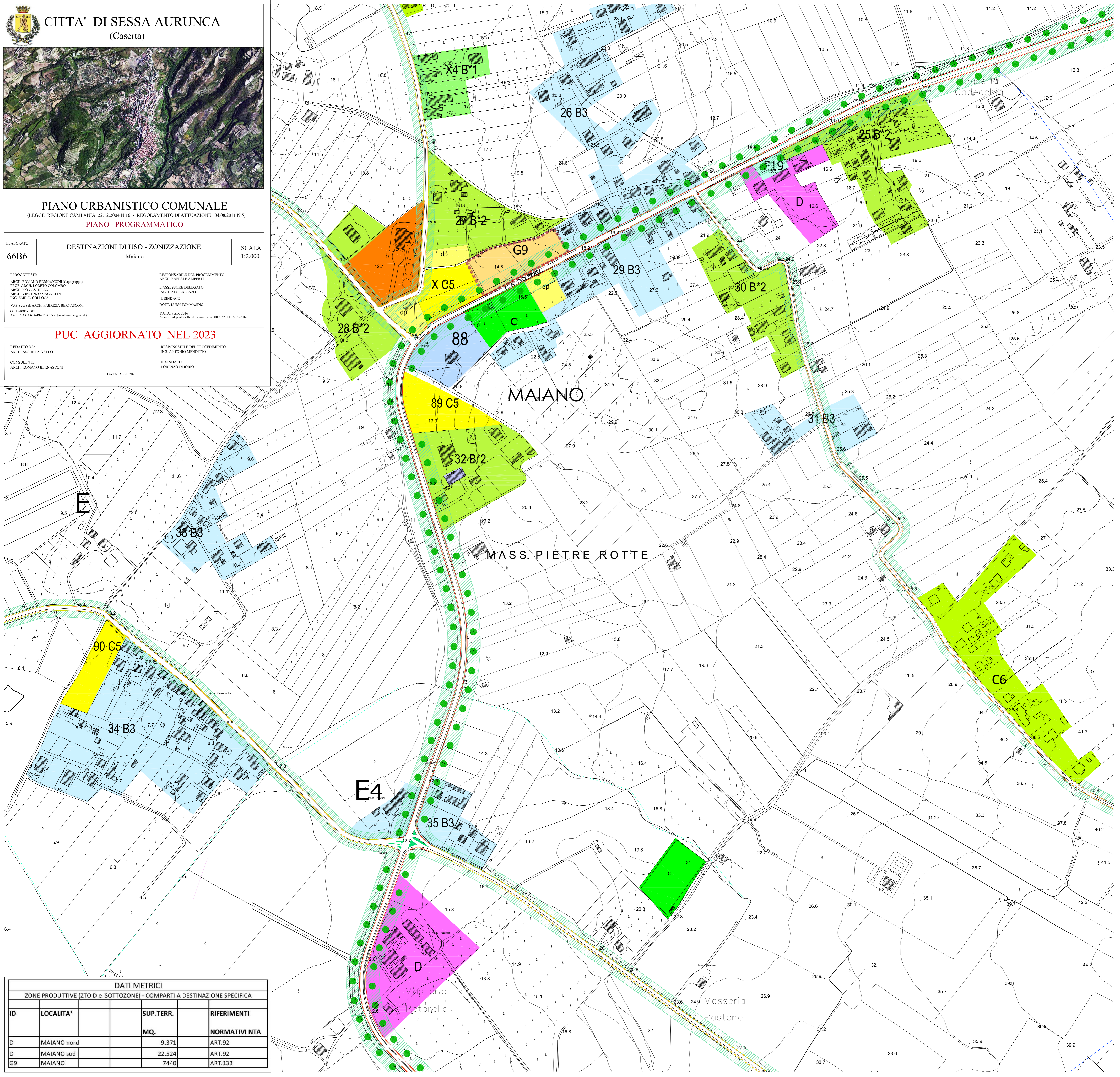
**CITTA' DI SESSA AURUNCA (Caserta)**  
**PIANO URBANISTICO COMUNALE**  
 (LEGGE REGIONE CAMPANIA 22.12.2004 N.16 - REGOLAMENTO DI ATTUAZIONE 04.08.2011 N.5)  
**PIANO PROGRAMMATICO**

ELABORATO: **66B6** DESTINAZIONI DI USO - ZONIZZAZIONE Maiano SCALA 1:2.000

PROGETTISTI: ARCH. ROMANO BERNASCONI (Coordinatore), PROF. ARCH. LORENTO COLOMBO, ARCH. PRO CASTELLO, ARCH. VINCENZO MAGNETTA, ING. EMILIO COLLOCA, VAS. e ass. di ARCH. FABRIZIA BERNASCONI, COLLABORATORE: ARCH. MARIA ROSARIA TURBINI (coordinatore tecnico)

RESPONSABILE DEL PROCEDIMENTO: ARCH. RAFFAEL ALPERTI, L'ASSESSORE DELEGATO: ING. ITALO CALENZO, IL SINDACO: DOTT. LUIGI TOMMASINO, DATA: aprile 2016, Assunto al protocollo del numero n.000933 del 16/05/2016.

**PUC AGGIORNATO NEL 2023**  
 REDATTO DA: ARCH. ANTONIA GALLO, CONSULENTE: ARCH. ROMANO BERNASCONI, RESPONSABILE DEL PROCEDIMENTO: ING. ANTONIO MENDITTO, IL SINDACO: LORUNZO DI IORIO, DATA: Aprile 2023



DATI METRICI			
ZONE PRODUTTIVE (ZTO D e SOTTOZONE) - COMPARTI A DESTINAZIONE SPECIFICA			
ID	LOCALITA'	SUP. TERR. MQ.	RIFERIMENTI
D	MAIANO nord	9.371	ART.92
D	MAIANO sud	22.524	ART.92
G9	MAIANO	7440	ART.133